

## GÎTE LE PINQUA - AGNAC - PAYS DE LAUZUN

### GÎTE LE PINQUA - AGNAC

Location de vacances pour 11 à 14 personnes à Agnac - Pays de Lauzun

<https://lepinqua.fr>

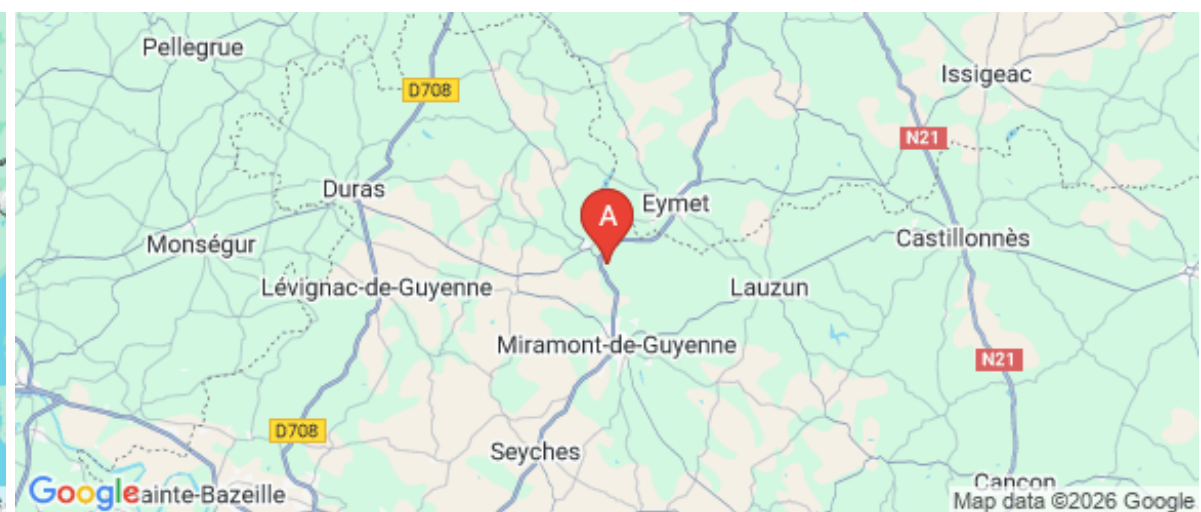




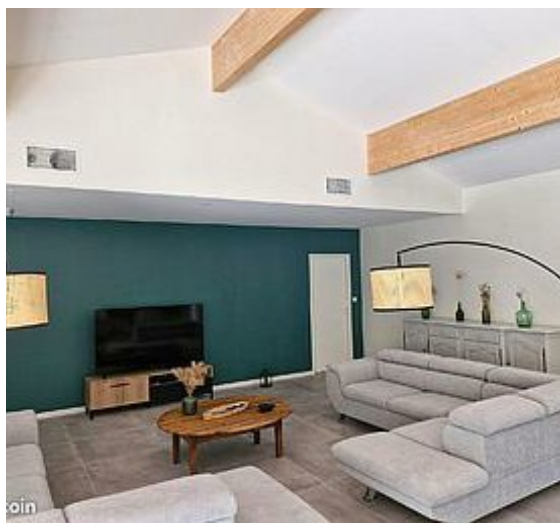
David RUBIO

+33768029209

**A** Gîte Le Pinqua - Agnac : 553 Impasse du  
Pinqua 47800 AGNAC







## Gîte Le Pinqua - Agnac



Maison



11

personnes  
(Maxi: 14 pers.)



0

chambre



0

m2







# Pièces et équipements

<i>Chambres</i>	Chambre(s): 0 Lit(s): 10 dont lit(s) 1 pers.: 6 dont lit(s) 2 pers.: 4	
<i>Salle de bains / Salle d'eau</i>	Salle de bains avec douche Sèche serviettes  Salle(s) d'eau (avec douche): 2	Sèche cheveux
<i>WC</i>	WC: 3 WC indépendants	WC privés
<i>Cuisine</i>	Cuisine américaine Appareil à raclette  Combiné congélation Four à micro ondes	Plancha   Four Lave vaisselle
<i>Autres pièces</i>	Salon Terrasse	Séjour
<i>Media</i>	Télévision	Wifi
<i>Autres équipements</i>	Lave linge privatif	Matériel de repassage
<i>Chauffage / AC</i>	Chauffage Climatisation	
<i>Exterieur</i>	Abri couvert Jardin privé Terrain non clos	Barbecue Salon de jardin
<i>Divers</i>		

## Infos sur l'établissement

 <i>Communs</i>	A proximité propriétaire Habitation indépendante	Entrée indépendante
 <i>Activités</i>	Espace Fitness Espace Fitness à 5 minutes du Gîte	
 <i>Réseaux</i>	Accès Internet	
 <i>Stationnement</i>	Parking	
 <i>Services</i>	Nettoyage / ménage	
 <i>Extérieurs</i>	Cuisine d'été Piscine privative Piscine plein air	Matériel de sport Piscine chauffée Table de ping pong

A savoir : conditions de la location

Arrivée				
Départ				
Langue(s) parlée(s)	Anglais	Espagnol	Français	
Annulation/ Prépaiement/ Dépot de garantie				
Moyens de paiement	Chèques Vacances	Espèces	Virement bancaire	
Ménage				
Draps et Linge de maison	Draps et/ou linge compris			
Enfants et lits d'appoints	Lit bébé			
Animaux domestiques	Les animaux ne sont pas admis.			

Tarifs (au 19/01/26)

Gîte Le Pinqua - Agnac

2 nuitées minimum durant l'année - 7 nuitées minimum en Juillet et Aout

Tarifs en €:	Tarif 1 nuit en semaine (L, M, M, J, D)	Tarif 1 nuit en weekend (V ou S)	Tarif 2 nuits weekend (V+S)	Tarif 7 nuits semaine
du 03/01/2026 au 28/03/2026	350€		800€	1700€
du 28/03/2026 au 25/04/2026	350€		850€	1800€
du 25/04/2026 au 02/05/2026	350€		900€	1800€
du 02/05/2026 au 30/05/2026	380€	500€	950€	1800€
du 30/05/2026 au 27/06/2026	400€	500€	975€	1900€
du 27/06/2026 au 04/07/2026	400€	500€	1000€	2000€
du 04/07/2026 au 11/07/2026	425€	550€	1050€	2900€
du 11/07/2026 au 22/08/2026	450€	650€	1250€	3500€
du 22/08/2026 au 29/08/2026	400€	650€	1250€	3200€
du 29/08/2026 au 05/09/2026	400€	600€	1150€	2500€

# Mes recommandations

À voir, à faire au Pays de Lauzun

Les producteurs

OFFICE DE TOURISME PAYS DE LAUZUN

WWW.PAYSDELAUZUN.COM



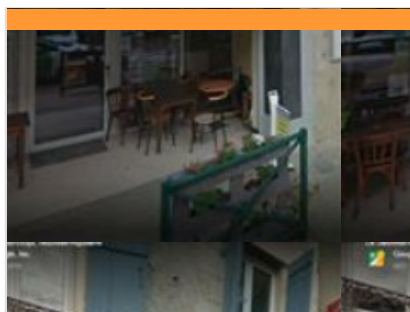
## Pizza Véro

+33 7 86 41 28 21

1.3 km  
LA SAUVETAT-DU-DROPT



Véronique, et son camion itinérant, vous prépare de délicieuses pizzas à emporter. Il y en a pour tous les goûts. Les pizzas sont confectionnées sur place avec des produits frais. Il est fortement conseillé de commander à partir de 18 h par téléphone ou SMS.



## Les Fées Gourmandises

+33 5 53 88 89 95  
34 avenue de Grammont

1.4 km  
LA SAUVETAT-DU-DROPT



Au coeur du village Médiéval de La Sauvetat-du-Dropt, ce charmant restaurant vous propose toute l'année une cuisine traditionnelle de qualité dans une ambiance conviviale. Menu unique le midi tous les jours de la semaine. Soirée à thème et karaoké une fois par mois. Dépôt de pain. Coin avec revues presse. Relais Crédit Agricole et compte Nickel.



## Halte de repos vélos du bourg

+33 5 53 83 03 27  
<http://www.la-sauvetat-du-dropt.fr>

1.2 km  
LA SAUVETAT-DU-DROPT



Sur le trajet de la Véloroute de la Vallée du Dropt, venez faire une pause dans cette halte de repos vélos. Elle se situe dans le village, en bordure de la rivière du Dropt, à deux pas du pont roman classé du XIIème siècle. Ce pont relie la commune et Agnac, il est composé de vingt-trois arches, onze de style roman et douze de style gothique. Nombreux commerces et services de proximité : épicerie, buraliste, bar... Tous les mardis matins, marché traditionnel sur la place de la mairie. Profitez aussi de votre arrêt, pour découvrir l'histoire du village, avec un plan-guide, en suivant les 12 panneaux avec QR codes pour les plus connectés, ou avec le concept ludique Randoland pour les enfants. Visite guidée possible sur rendez-vous.



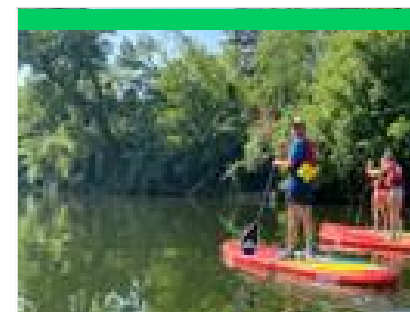
## Terrain synthétique de foot à 5

+33 6 72 96 32 01  
Avenue du Gué

1.4 km  
LA SAUVETAT-DU-DROPT



Découvrez le foot à 5. Terrain synthétique 18 x 30m. Location possible à l'heure. Sur réservation.



## Canoë, Paddle et Pédalos sur le lac de Lescourou Canoë

+33 7 83 68 85 39  
Route de Roubineau  
<https://pro-sports-24.com/canoe-lescourou>

3.0 km  
SOUMENSAC



Base de canoë, stand up paddle et pédalo avec tobogan, ouverte sur le lac de Lescourou à la limite Lot-et-Garonne et Dordogne. Boissons fraîches et café vous y attendent. A seulement 5 minutes d'Eymet, 15 min de Miramont de Guyenne, 20 min de Duras, 25 min de Issigeac et Castillonnes, 30 min de Marmande et Ste Foy la Grande, venez découvrir ces activités autrement en pleine quiétude sur un plan d'eau couleur émeraude de 120ha. Seul, en famille ou entre amis venez vous divertir dans un cadre calme et reposant. Parking, toilettes, wifi. Accès depuis le nouveau parking (réservé à la clientèle), 150m après la grande digue, côté Soumensac.

# Mes recommandations (suite)

À voir, à faire au Pays de Lauzun

Les producteurs

OFFICE DE TOURISME PAYS DE LAUZUN  
[WWW.PAYSDELAUZUN.COM](http://WWW.PAYSDELAUZUN.COM)



## Goodturn cycles

+33 9 72 97 06 47 +33 6 78 55 73 10

42 Boulevard National

<http://www.goodturncycles.fr>

4.7 km  
EYMET



Venez découvrir notre belle région, vous émerveiller sans vous fatiguer en vélo électrique. Des visites et dégustations de vins sont également disponibles en période estivale sous réservation avec nos partenaires. Pour plus d'informations, rendez-vous sur notre site internet. Nous sommes labélisés "Accueil Vélo" pour la location et la réparation de vos vélos.



## La Sauvetat-du-Dropt, la balade du pont roman

+33 5 53 66 14 14

1.2 km

LA SAUVETAT-DU-DROPT

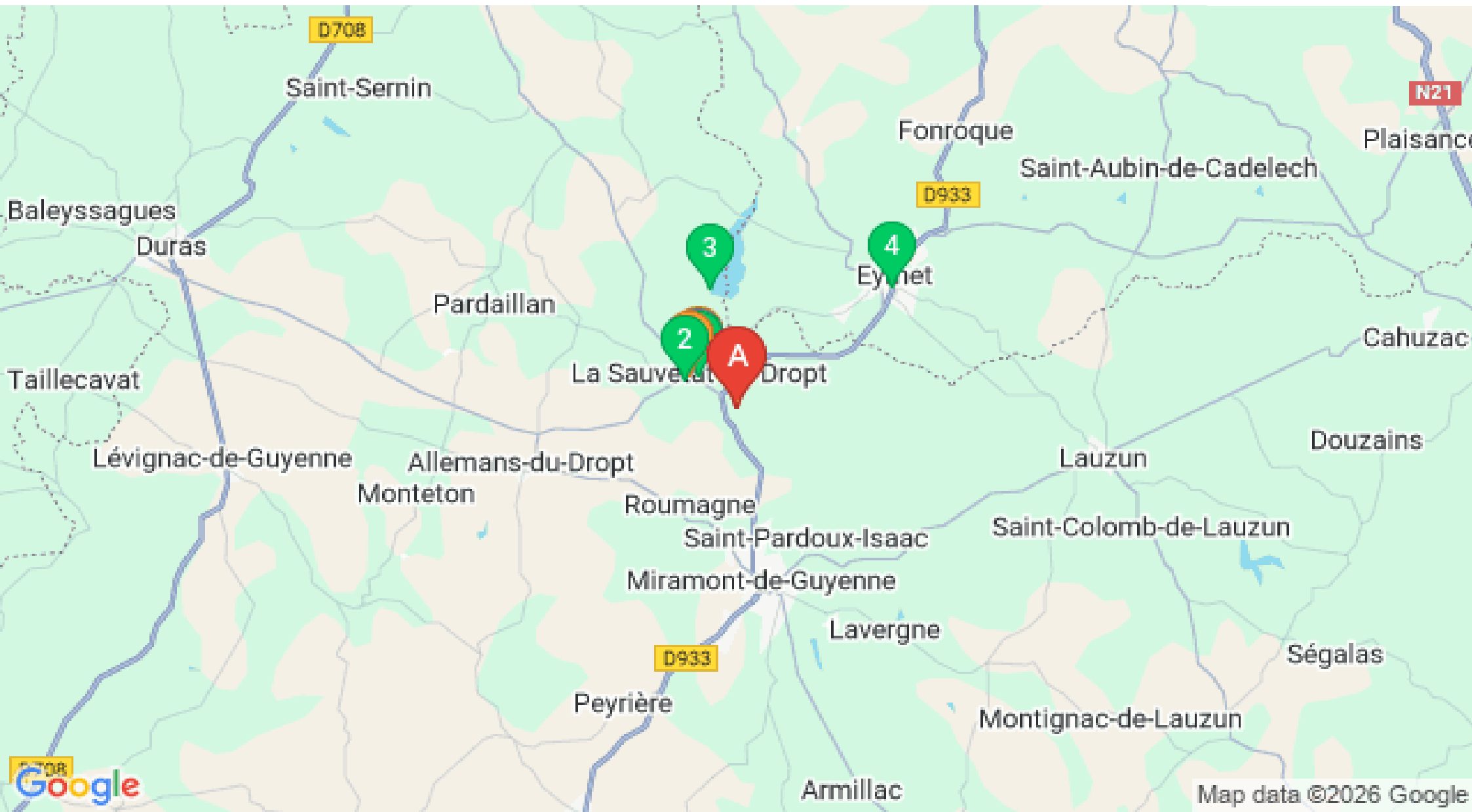


Partez à la découverte des collines du sud-est Duraquois, entre Soumensac, le lac de l'Escourroux et la vallée du Dropt. Hors sentier, après la découverte du pont roman allez voir le pigeonnier sur piliers d'Agnac.





Map data ©2026 Google



Map data ©2026 Google